

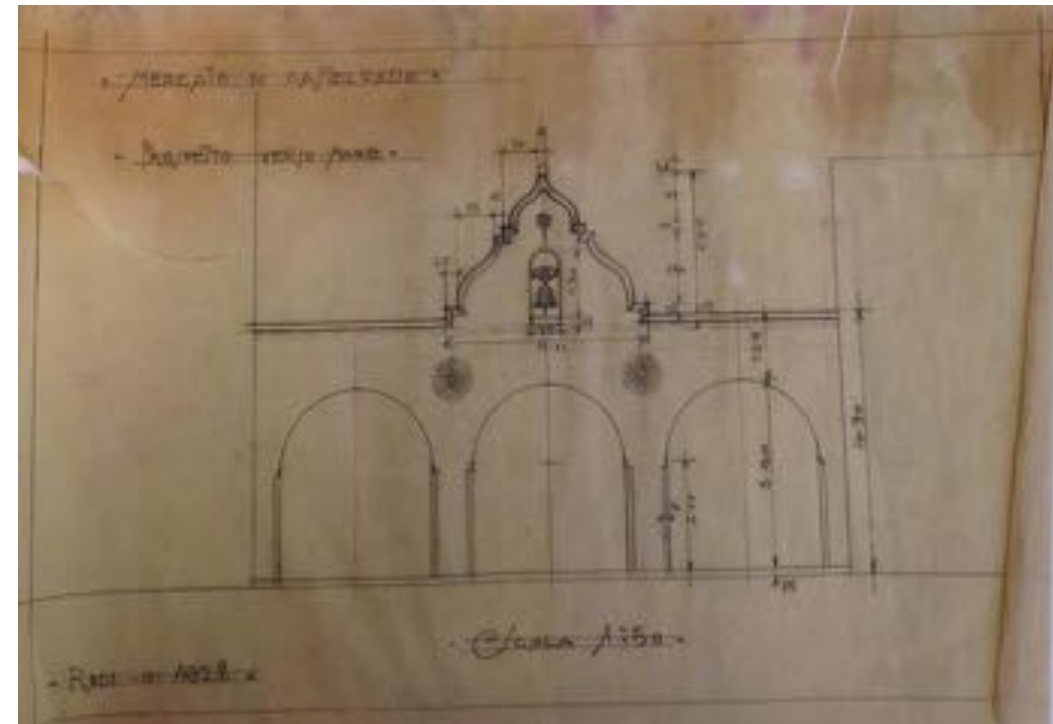
MERCATO DI CASTELROSSO 1934-1935



Preliminary drawings 1928/1931

...continuano I lavori di costruzione del mercato. E una nuova costruzione che si aggiunge alle altre recentemente eseguite per migliorare I servizi pubblici e per dare sede piu degna agli uffici governative e comunali. Vi lavorano tutti operai locali e cio vale anche a diminuire la disoccupazione che nella nostra Isola si fa maggiormente sentire in questi tempi.

... The construction works continue at the market. It is a new construction that improves public services and gives more worthy venue to governmental and municipal administration. Local workers have been employed in order to decrease the unemployment in our island that you can feel more in these times .



6.8. 1934

“Il Messaggero di Rodi”

Il Messaggero di Rodi
IL MESSAGGERO
DI RODI
IL MESSAGGERO DI RODI

Restoration of the working bench at the Municipality Market at Kastellorizo



Centrally at the market there is a bench for fish. It is made out of **graniglia**: one of the first materials that was born thanks to the recycling of waste from the processing of marble and stone, reinforced with cement and steel, colored with natural oxides and mixed with water.

2014

Restoration of the working bench at the Municipality Market at Kastellorizo



The monument lays deserted without any conservation and is not used anymore as a market place. It is situated on the waterfront and that makes the construction vulnerable to damages due to erosion of the reinforced construction.

26.8.2015

Serious damage and loss of a big part of the bench



29.8.2015

Application for restoration of the bench/ Approval of study from Ministry of Culture



ΕΛΛΗΝΙΚΗ ΔΗΜΟΚΡΑΤΙΑ
ΝΟΜΟΣ ΔΩΔΕΚΑΝΗΣΟΥ
ΔΗΜΟΣ ΜΕΓΙΣΤΗΣ
ΤΗΛ: 2246 0 49269
FAX : 2246 0 70671
e-mail : d.megistis@kep.gov.gr
ΑΡΙΘ. ΠΡΩΤ. 172

Μεγίστη, 06/04/2016

Προς
Υπηρεσία Νεωτέρων Μνημείων και Τεχνικών
Έργων Δωδεκανήσου
Υπ' όφην
και Καρυδάκη

ΘΕΜΑ: Επισκευή πεζουλίου στην Δημοτική Αγορά

Σε συνέχεια του υπ' αριθμό 15227/08-12-2015 εγγράφου της Εφορείας Αρχαιοτήτων Δωδεκανήσου, σας ενημερώνουμε ότι μέσω της Μηχανικού και Φωτεινής Χαλβαντζή σας υποβάλλουμε σχέδια και τεχνική έκθεση που αφορούν την αποκατάσταση του κατεστραμμένου τμήματος του πάγκου στη Δημοτική Αγορά Μεγίστης.

Παρακαλούμε πολύ για την επίσημη της έγκρισης της εν λόγω μελέτης, προκειμένου να έχουμε την δυνατότητα να την επισκευάσουμε το συντομότερο, καθώς διατρέχουν σοβαροί κίνδυνοι τραυματισμού από τον εμφανή οπλισμό της κατασκευής.

Σας ευχαριστούμε εκ των προτέρων.



ΕΛΛΗΝΙΚΗ ΔΗΜΟΚΡΑΤΙΑ
ΥΠΟΥΡΓΕΙΟ ΠΟΛΙΤΙΣΜΟΥ ΚΑΙ ΑΘΛΗΤΙΣΜΟΥ
ΥΠΗΡΕΣΙΑ ΝΕΩΤΕΡΩΝ ΜΝΗΜΕΙΩΝ
ΚΑΙ ΤΕΧΝΙΚΩΝ ΕΡΓΩΝ ΔΩΔΕΚΑΝΗΣΟΥ
Τμήμα Προστασίας Νεωτέρων Μνημείων

Ρόδος, 20-4-2016
Αρ. Πρωτ.: 479

Ταχ.Δίναση: Οδός Ιπποτών - 85131 ΡΟΔΟΣ
Πληροφορίες: κ. Καρυδάκης
Τηλ.: 22410-34024
Fax: 22410-38885
e-mail: ynmdo@culture.gr

ΠΡΟΣ: Δήμο Μεγίστης
85111 Καστελόριζο
ΚΟΙΝ: 1) Αστυνομικό Τμήμα Μεγίστης
2) κα. Φωτεινή Χαλβαντζή
Αρχιτέκτονα

ΘΕΜΑ: Έγκριση μελέτης

ΣΧΕΤ: α) Η Υ.Α.ΔΙΛΠΑΠ/Γ/2082/48599/30-9-94(ΦΕΚ.789/Β/20-1094) χαρακτηρισμού του ως μνημείο.
β) Το αρ.πρωτ.938/14-9-2015 έγγραφο μας.
γ) Το αρ. πρωτ.172/6-4-2016 έγγραφο σας.

Σε συνέχεια των παραπάνω σχετικών, σας ενημερώνουμε ότι η Υπηρεσία μας, εγκρίνει την μελέτη επανατοποθέτησης και συγκόλλησης του αποκολλημένου τμήματος και γενικότερα την επισκευή των πάγκων στην Δημοτική Αγορά Μεγίστης, σύμφωνα με τα θεωρημένα από την Υπηρεσία μας σχέδια – Τεχνική περιγραφή.

Ο Προϊστάμενος της Υπηρεσίας

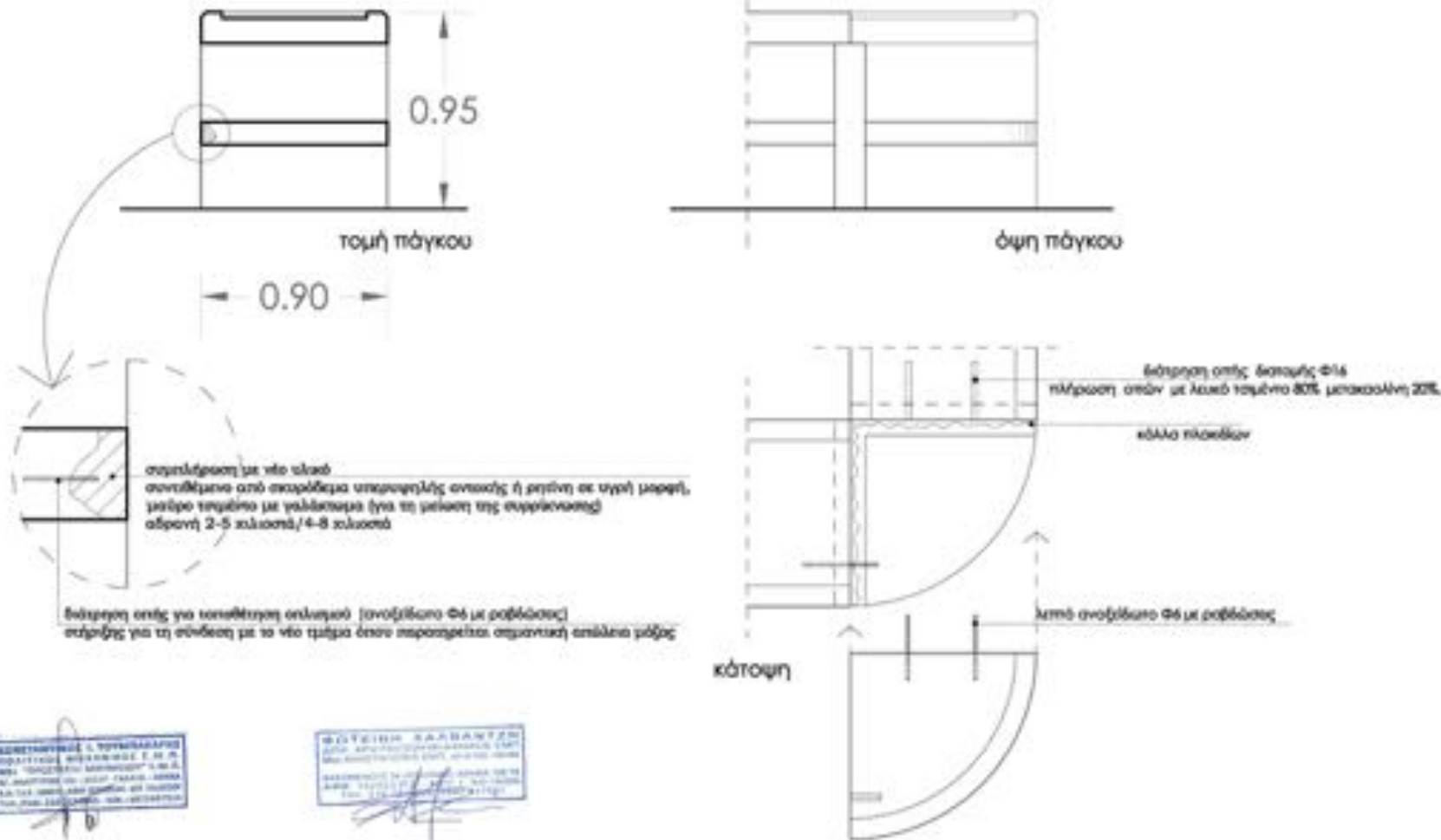
Γιώργος Καρυδάκης

Restoration Study for the Consolidation of missing part and Conservation of the bench

ΔΗΜΟΤΙΚΗ ΑΓΟΡΑ ΜΕΠΙΣΤΗΣ

Επανατοποθέτηση και συγκόλληση αποκολλημένου τμήματος πάγκου - γενικότερη αντιμετώπιση της παθολογίας των φθαρμένων τμημάτων του

ΚΛ 1:25



Fotini Chalvantzi

Architect Engineer NTUA,

*MSc "Protection of Monuments and Sites"
NTUA*

Konstantinos Toumbakaris

Civil Engineer NTUA,

*MSc "Protection of Monuments and Sites"
NTUA*

George Kavasilas

Craftsman

Consolidation the missing part of the bench- **The start**



Lead-ply at points of junction



Elevation of missing part



Putting back the smaller missing parts- testing of their original position



Problematic area for reinforcement-front view



Front view– Reinforcement with stainless steel



Side view– marking for the holes of stainless steel



Side view– making of the holes



Side view– putting stainless steel/ testing of the holes



Side view– putting stainless steel/ final position



Moulding-Shoring



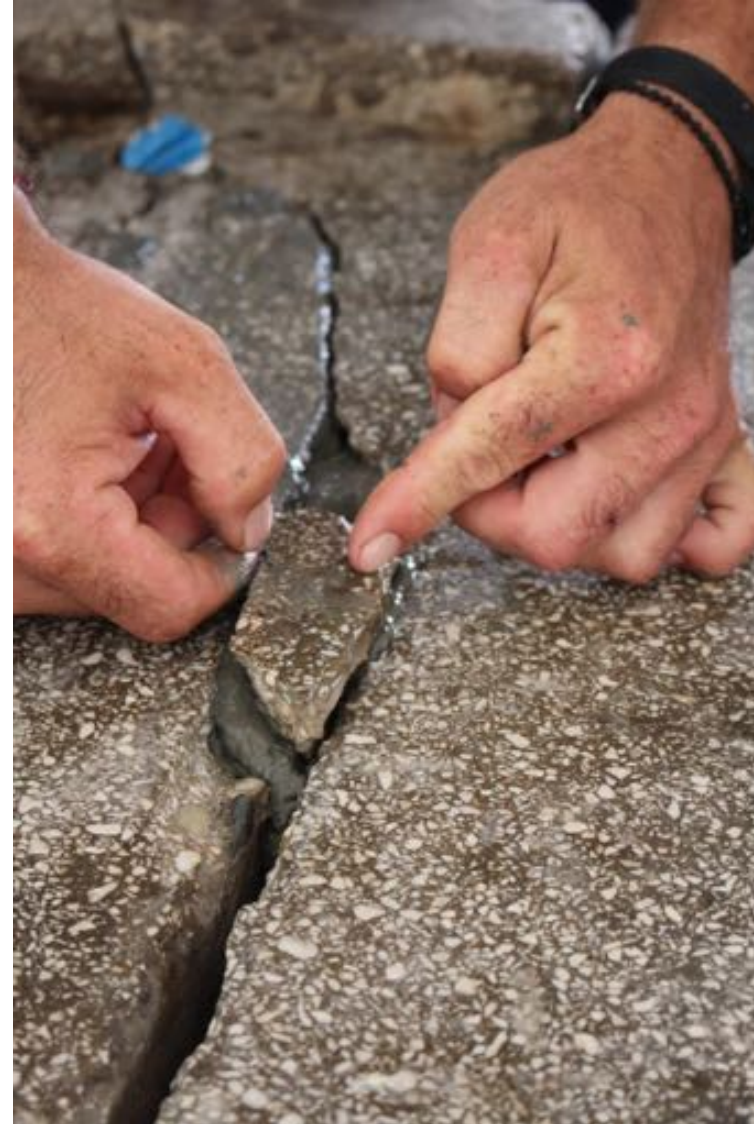
Putting back the smaller missings parts- finalizing their position



Fill in gaps with cement of high strength



Fill in gaps with cement of high strength-putting back smaller parts on the surface



Fill in smaller gaps with two-component epoxy resin/liquid



Fill in smaller gaps with two-component epoxy resin/ pasta



Precautionary measures for public safety



View of the consolidated part of the bench



1st part of restoration-the consolidation of the missing part- completed successfully...



...to be continued